

Anatomica

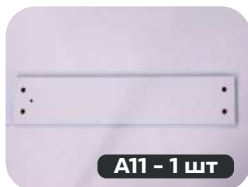
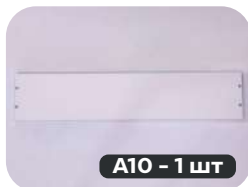


Anatomica Legare

Руководство пользователя

EAC

Комплектующие для сборки парты



Комплектующие для сборки стула



Обратите внимание: детали для сборки могут отличаться от примеров на фото в инструкции

Сборка стула

Обратите внимание: для качественной сборки рекомендуется перевернуть стул



1) Установите ноги каркаса стула на одинаковую минимальную высоту.



2) Прикрутите сиденье стула (A2) к каркасу (A1), вкрутите винты (B2). Для фиксации винтов используйте шестигранник (A23).



3) Прикрутите спинку (A3) винтами (B1) к каркасу стула (A1).



4) Выкрутите предустановленные на каркасе винты и прикрутите между частями каркаса перемычку для ног (A4). 5) Установите стул на нужную высоту и затяните винты-фиксаторы (A19).

Обратите внимание: компенсировать неровности пола можно подпятниками, расположенными внизу основания каркаса

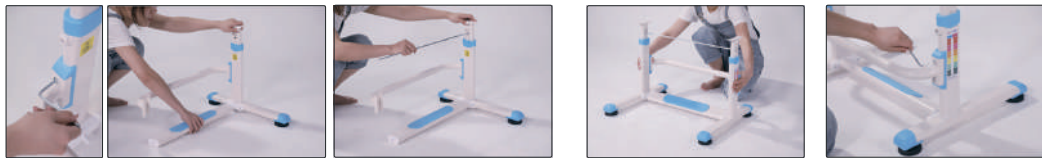
Сборка парты



1) Установите части каркаса парты на одинаковую минимальную высоту.

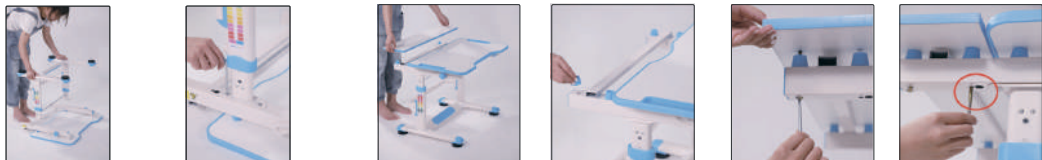


2) Прикрутите пластиковые накладки (A16) винтами (B1) к каркасу стола.



3) Прикрутите перемычку (A7) с помощью предоставленных винтов к одной из ног каркаса (не присоединяйте ее сразу к обеим). Затем установите шестигранную опору, как показано на фотографии.

4) Вставьте шестигранную опору (A8) во вторую ногу, а также подставку для ног (A6) и прикрутите перемычку (A7).



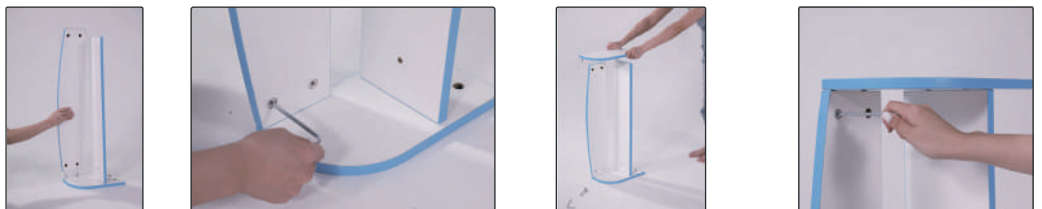
5) Переверните столешницу (A9) и прикрутите её к каркасу (A5) винтами (4 шт).

6) Зафиксируйте пластиковые опоры (A17) и доску (A10) винтами (B3).



7) Вкрутите 4 крепления (B4) в доску (A10), затем вкрутите по 4 крепления (B4) в две доски (A13).

8) Используя два крепления (B5) и прикрутите доску (A11) к доске (A13).



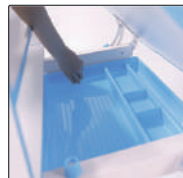
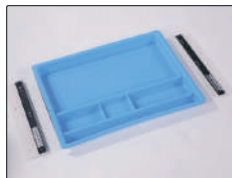
9) С помощью двух креплений (B5) прикрутите доску (A12), как показано на фото.

10) С другой стороны досок (A11 и A12) прикрутите доску (A13) такими же креплениями.



11) Получившуюся полку прикрутите к доске (A10) с помощью креплений (B5).

12) Прикрутите к полке лампу (A21) с помощью винтов (B6), затем подключите к ней блок питания (A22) - опционально.



13) Вставьте одну часть направляющих (A15) в другую часть на пластиковом органайзере (A14), как показано на фото.

14) Используйте 4 самореза (B7), затем прикрутите органайзер (A14) к каркасу стола.



15) Установите крючок на каркас стола.

16) Вставьте механическую ручку (A18), установите нужную высоту стола, сильно затяните винты-фиксаторы (A19).

17) Сборка завершена.

Регулировка высоты комплекта

Как поднять парту выше?

Вставьте механическую ручку в отверстие, расположенное сбоку в верхней части любой из сторон каркаса. Начните крутить ручку по часовой стрелке для поднятия парты на нужную высоту.

Для подбора оптимальной высоты в качестве подсказки можно воспользоваться наклейкой на каркасе

Как опустить парту ниже?

Вставьте механическую ручку в отверстие, расположенное сбоку в верхней части любой из сторон каркаса. Начните крутить ручку против часовой стрелки для опускания парты на нужную высоту.

Как поднять стул выше?

Чтобы отрегулировать высоту стула, предварительно ослабьте винты (в форме барашков), расположенные на ногах каркаса. Затем встаньте обеими ногами на основание каркаса, возьмитесь двумя руками за сиденье стула и поднимите его на нужную высоту. Затем снова затяните винты на ногах каркаса.

Как опустить стул ниже?

Чтобы опустить стул, предварительно ослабьте винты (в форме барашков), расположенные на ногах каркаса. Затем встаньте обеими ногами на основание каркаса, возьмитесь двумя руками за сиденье стула и поднимите его до упора вверх, затем до упора вниз, затем измените высоту на нужную. Затем снова затяните винты на ногах каркаса.

Возможные проблемы и их решение

Не фиксируется высота. Что делать?

Если одна из сторон после сборки и регулировки не фиксирует высоту, то нужно поднять стул до конца вверх, затем опустить до конца вниз, чтобы каркас стула вышел из транспортно-ровочного положения.

Прочие вопросы и проблемы

Если у Вас возникли вопросы после покупки или Вы столкнулись с трудностями в процессе сборки или эксплуатации, просим незамедлительно связаться с нами. Мы обязательно решим возникшие сложности.

Представитель бренда Anatomica в России:

Телефон: +7 (495) 256-36-64

Почта: help@анатомика.рф

Сайт: Анатомика.рф

Если вы остались довольны качеством товара, пожалуйста оставьте о нём отзыв на том сайте, где вы совершали покупку.